

ERP УПРАВЛЕНИЕ СТРОИТЕЛЬНОЙ ОРГАНИЗАЦИЕЙ 2



Система для управления ресурсами, финансами и инвестициями строительных организаций

- групп компаний, холдингов строительной отрасли;
- подразделений капитального строительства многоотраслевых холдингов;
- инвесторов строительства;
- заказчиков строительства;
- подрядчиков строительства, в том числе генеральных подрядчиков и субподрядчиков;
- компаний сферы строительного инжиниринга.

Решение «1С:ERP Управление строительной организацией 2» разработано на базе «1С:ERP Управление предприятием 2» с добавлением функционала для строительной отрасли:



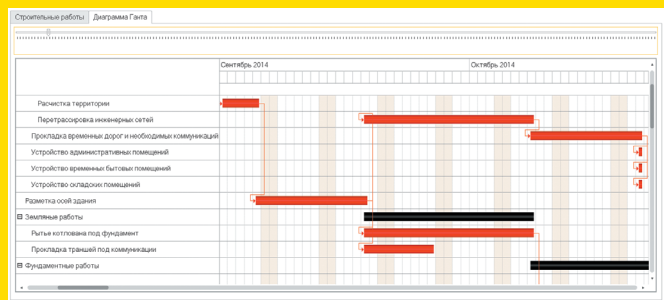
«1С:ERP Управление строительной организацией 2» предоставляет дополнительные конкурентные преимущества для бизнеса:

- совместная работа всех служб предприятия;
- повышение эффективности управления;
- анализ, планирование и гибкое управление ресурсами компании;
- оперативное управление строительномонтажными работами;
- комплексное планирование, контроль и учет доходов и расходов;
- эффективное использование инвестиционных средств;
- своевременное обеспечение информацией ответственных лиц и руководства предприятия для управления бизнесом;
- возможность интеграции с BIM-системой предприятия.

ОТРАСЛЕВЫЕ ФУНКЦИОНАЛЬНЫЕ ВОЗМОЖНОСТИ

УПРАВЛЕНИЕ ИНВЕСТИЦИОННОЙ ДЕЯТЕЛЬНОСТЬЮ В СТРОИТЕЛЬСТВЕ:

- расчет основных экономических показателей инвестиционного проекта в режиме калькулятора;
- бюджетная модель для управления инвестиционной деятельностью;
- отчетность по анализу исполнения инвестиционных планов до, во время и после строительства при эксплуатации объекта.



УПРАВЛЕНИЕ СТРОИТЕЛЬНЫМ ПРОИЗВОДСТВОМ:

- интеграция данных сметы, планирования и выполнения работ с данными бухгалтерского и управленческого учета, системой бюджетирования и управления денежными средствами, закупками, запасами и расчетом заработной платы;
- загрузка смет из других сметных программ;
- формирование планов строительства:
 - создание календарного плана выполнения работ на основе сметы;
 - загрузка и выгрузка сценария календарного плана работ из/в Microsoft Project;
 - создание календарного плана выполнения работ на основе графиков уже выполненных работ;
- формирование бюджета строительства на основании данных календарного плана-графика с учетом гибкого механизма распределения накладных расходов;
- сравнение данных сметы и графика работ до, во время и после строительства;
- графики выполнения работ, взаимосвязанные друг с другом;
- разделительная ведомость как норматив для заключения контрактов с субподрядчиками;
- формирование платежного календаря на основании данных спецификаций к договорам;
- спецификации к договорам с заказчиками и подрядчиками, содержащие:
 - условия финансирования строительства;
 - план строительства целиком для заказчика и часть плана для субподрядчика;
- усовершенствованный механизм перепланирования и оптимизации работ в календарном плане-графике - визуализация полученных результатов в виде диаграммы Ганта с возможностью сохранения и сравнения результатов на любую дату.

УПРАВЛЕНИЕ МАТЕРИАЛЬНО-ТЕХНИЧЕСКИМ СНАБЖЕНИЕМ СТРОИТЕЛЬСТВА:

- комплектующая ведомость на основании плана выполнения работ как на весь объект, так и на определенный период строительства;
- заказ материалов под планируемые объемы выполнения следующего периода как на весь объект, так и в разрезе работ с учетом материалов на складе, резервов и товаров в пути;
- распределение доставки ТМЦ по видам транспорта и отслеживание цепочки поставок.

СМЕТНАЯ ПОДСИСТЕМА:

- составление, расчет, хранение и печать строительной сметной документации (локальная, сводная и объектная сметы);
- интеграция с другим сметным программным обеспечением.

УПРАВЛЕНИЕ АВТОТРАНСПОРТОМ И МЕХАНИЗМАМИ:

- учет заказов на автотранспорт и отслеживание статуса выполнения задания;
- выписка и обработка путевых листов для строительной техники, грузовых, пассажирских и легковых автомобилей;
- интеграция с системами спутникового мониторинга автотранспорта.

УЧЕТ ПРОДАЖ НЕДВИЖИМОСТИ:

- ведение списка долей объектов строительства;
- учет договоров долевого строительства, в том числе по 214-ФЗ;
- ведение расчетов с клиентами, в том числе учет платежей по договорам.

УЧЕТ АРЕНДЫ И УПРАВЛЕНИЯ ЭКСПЛУАТАЦИЕЙ ОБЪЕКТОВ НЕДВИЖИМОСТИ:

- учет договоров аренды и взаиморасчетов;
- учет затрат на эксплуатацию;
- учет показаний измерительных приборов.



Внедрение и распространение программного продукта осуществляется сертифицированными партнерами фирмы «1С».



Фирма «1С»
Москва, 123056, а/я 64
Отдел продаж: Селезневская ул., д. 21
Тел.: (495) 737-92-57
E-mail: solutions@1c.ru
www.1c.ru



«1С-Парус»
Москва, 127434, Дмитровское ш., 9Б
Телефон/факс: (495) 231-20-02
E-mail: uso2@rarus.ru
www.rarus.ru

